



Centre of Expertise
Veiligheid & Veerkracht
Een initiatief van *avans*

Open Universiteit 



Prof. dr. Janine Janssen

De rol van kinderen bij eengerelateerd geweld



Opzet

- Wie ben ik?
- De functie van geweld uit naam van de familie
- Wat ziet de politie?
- Eergerelateerd geweld in de levensloop en de rol van kinderen
- Aandachtspunt voor de professional: de groep en de extended family
- Aandachtspunt voor de professional: wanneer ben je eigenlijk een kind?

Wie ben ik?

- Lector Veiligheid in Afhankelijkheidsrelaties (ViA)
 - Gaat over geweld in afhankelijkheidsrelaties (GiA)
 - Drie domeinen:
 - Gezin/familie
 - Professionals/instituties
 - Mensenhandel

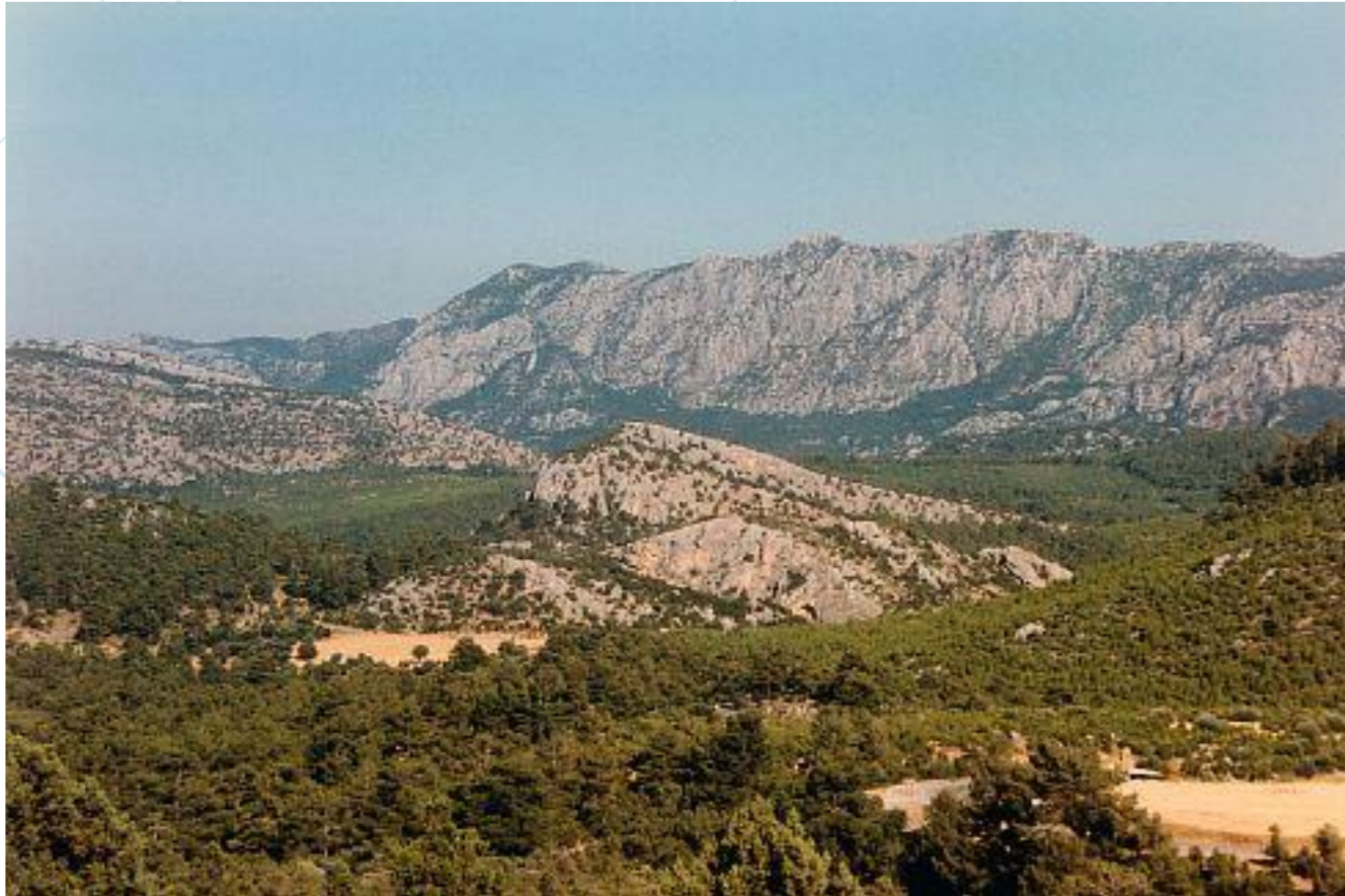
- Hoofd onderzoek van het Landelijk Expertise Centrum Eer Gerelateerd Geweld (LEC EGG) van de nationale politie
 - Taken: operationele ondersteuning, wetenschappelijk onderzoek, advisering (rijks)overheid, voorlichting/onderwijs en opbouw/onderhoud netwerk
- Hoogleraar Criminologie & Rechtsantropologie aan de Open Universiteit



Wat ziet de politie?

- Lokale eenheden van de politie, de Immigratie- en Naturalisatiedienst, de gespecialiseerde vrouwenopvang en Veilig Thuis leggen complexe zaken voor aan het LEC EGG
- Circa 600 per jaar wordt een zaak aan het LEC EGG voorgelegd
- In dertig procent van die zaken ging het om bedreigingen, in nog eens dertig procent om mishandeling. Daarnaast komen onder meer ook ontvoeringen, verkrachtingen en moorden en doodslagen voor
- Steeds meer zaken tegen een Syrische achtergrond, ongeveer een vijfde tegen een Turkse achtergrond en iets minder dan een vijfde tegen een Marokkaanse achtergrond
- Mensen onder de 18 komen zowel als slachtoffer en als plegger bij de politie in beeld

De functie van geweld uit naam van de familie



Issues die aan de familie-eer kunnen raken in de levensloop en reacties daarop

Fase in de levensloop

Kindertijd 0-12 jaar

Pubertijd 12-18 jaar

Issues die aan familie-eer raken

- Buiten de echt geboren worden
- Niet besneden zijn
- Verzet tegen regels in de familie

- Verzet tegen regels in de familie
- Niet besneden zijn
- Verlies maagdelijkheid
- Buitenechtelijke zwangerschap
- Verkrachting
- Het kiezen van een partner

Mogelijke reacties

- Besnijdenis
- Achterlating
- (Dreiging met) geweld

- Gearrangeerd huwelijk
- Besnijdenis
- Huwelijksdrang
- Achterlating
- (Dreiging met) geweld
- Zelfdoding
- (Dreiging met) verstoting

Bron: Janssen, 2017

Issues die aan de familie-eer kunnen raken in de levensloop en reacties daarop

Fase in de levensloop

Jongvolwassenheid 18-24 jaar

Issues die aan familie-eer raken

- Verzet tegen regels in de familie
- Verlies maagdelijkheid
- Buitenechtelijke zwangerschap
- Verkrachting
- Het kiezen van een partner
- Echtscheiding en het opnieuw aangaan van een relatie, eventuele discussie over voogdij over de kinderen

Mogelijke reacties

- Gearrangeerd huwelijk
- Huwelijksdrang
- Huwelijkse gevangenschap
- Achterlating
- (Dreiging met) geweld
- Zelfdoding
- (Dreiging met) verstoting

Bron: Janssen, 2017

Issues die aan de familie-eer kunnen raken in de levensloop en reacties daarop

Fase in de levensloop

Jongvolwassenheid 24 en ouder

Issues die aan familie-eer raken

- Verzet tegen regels in de familie
- Verlies maagdelijkheid
- Buitenechtelijke zwangerschap
- Verkrachting
- Het kiezen van een partner
- Gearrangeerde huwelijken
- Echtscheiding en het opnieuw aangaan van een relatie, eventuele discussie over voogdij over de kinderen

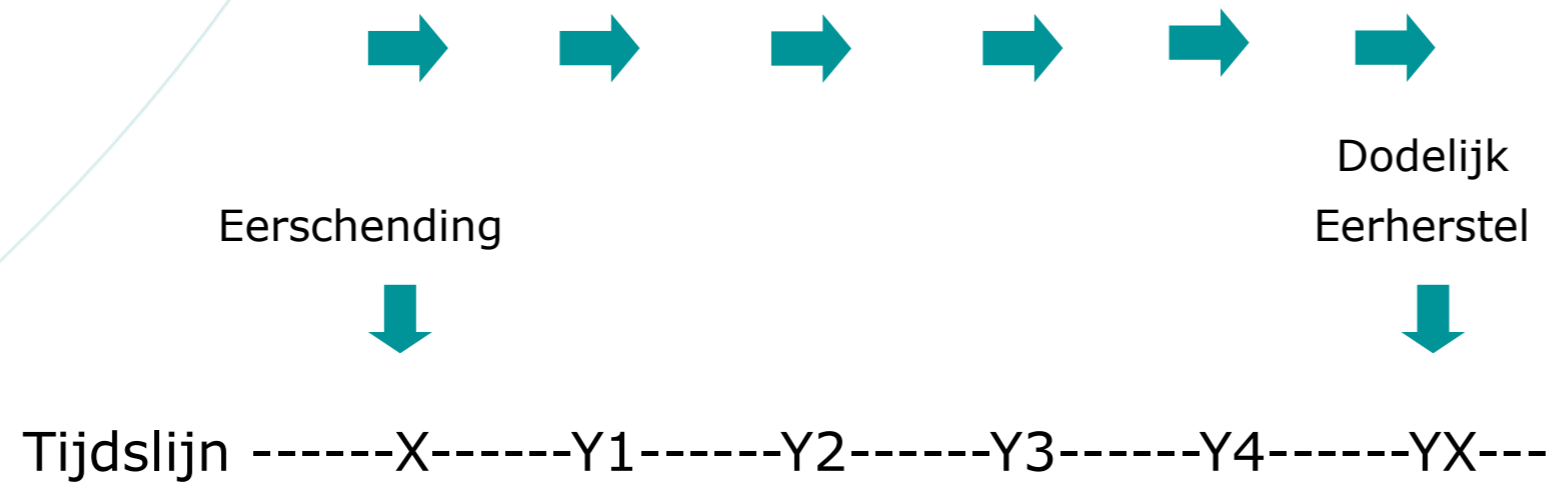
Mogelijke reacties

- Huwelijksdrang
- Huwelijkse gevangenschap
- Achterlating
- (Dreiging met) geweld
- Zelfdoding
- (Dreiging met) verstoting

Bron: Janssen, 2017

De glijdende schaal van eerzuiverende handelingen

Eerzuiverende handelingen Y1 tot en met YX

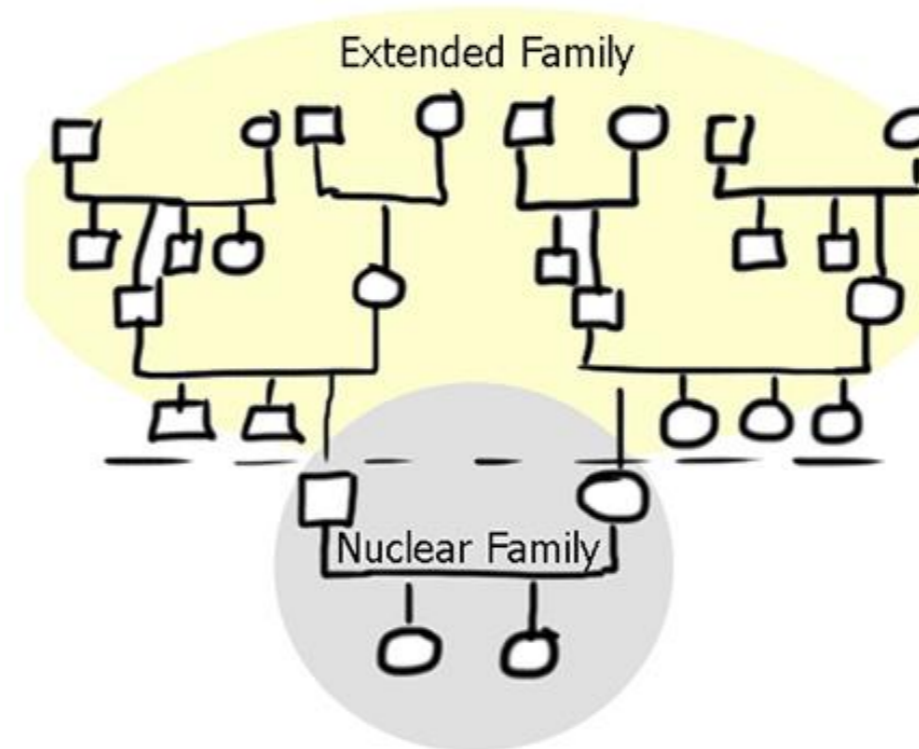


Y1 tot en met Y4 zijn momenten waarop de politie met een vorm van eerzuivering geconfronteerd kan worden en "rode vlaggen" zou kunnen herkennen.

Bron: Janssen, 2017

Aandachtspunt voor de professional: de groep en de extended family

- Is het een individueel of een groepsconflict?
- Het verschil tussen huiselijk en eengerelateerd geweld
- Aandacht voor de extended family



Aandachtspunt voor de professional: wanneer ben je eigenlijk een kind?

- Gewoon de grens bij 18 trekken?
- Dat is dus te simpel! Twee voorbeelden:
- Van een ongehuwde vrouw van 25 wordt verwacht dat zij bij haar ouders blijft wonen, totdat ze zelf huwt en een gezin begint
- Van een jongen van 16 wordt verwacht dat hij de taken van zijn vader overneemt als hij niet thuis is



Drie soorten rode vlaggen

- Aanleiding tot een eerschending
- Vormen van eerherstel
- Kenmerken van eercodes en achtergronden van betrokkenen

Rode vlag: aanleiding tot eerschending

- Provocaties
 - Beledigingen
 - Roddel
 - Smaad
-
- Alles dat op conflicten duidt

Rode vlag: vormen van eerherstel

- Dodelijk geweld (moord, doodslag, zelfmoord)
- Alle andere vormen van geweld
- Vermissing, ontvoering (eerherstel hoeft niet per se in Nederland plaats te vinden)

Rode vlag: kenmerken van codes en betrokkenen

- Woorden die naar eer verwijzen
- Verhouding tussen het individu en de groep: hoeveel speelruimte is er?

De checklist EGG

- De melding
- Aard van het probleem
- Relevante vragen: personalia
- Relevante vragen: sociale en economische achtergronden
- Relevante vragen: ervaringen met geweld
- Het maken van een plan van aanpak
- Items m.b.t. het politiewerk: het horen van verdachten en het gebruik van tolken
- Items m.b.t. tot het politiewerk: vastleggen en doorgeven van informatie

De politie kan dit niet alleen!

- Bij herkenning en aanpak zijn andere partners plus burgers nodig!
- Harde en zachte kanten van de veiligheidszorg
- Samenwerking!!!

Verder lezen

